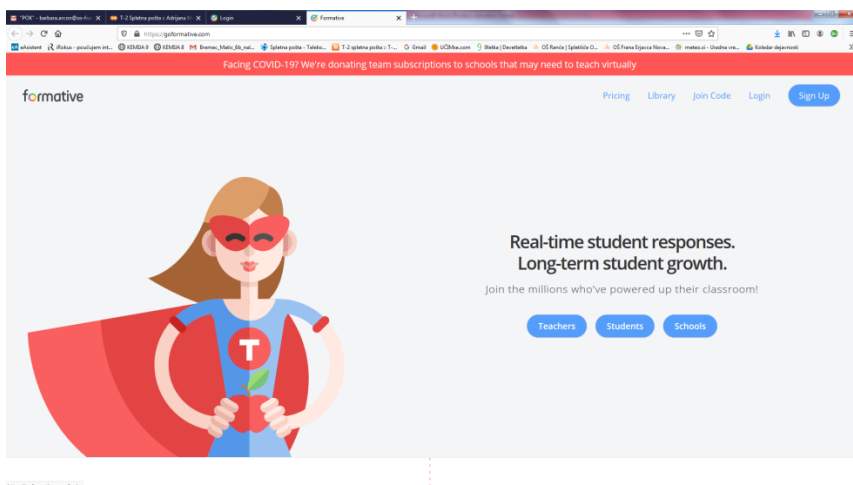
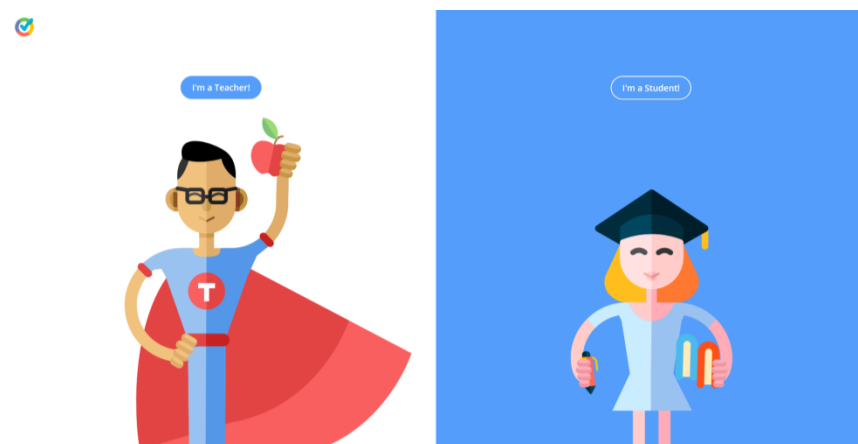


## NAVODILA ZA DOSTOP DO PREVERJANJA ZNANJA PRI KEMIJI IN BIOLOGIJI

Na spletni povezavi <https://goformative.com/> izberi gumb **Sign Up**.



Pojavi se novo okno. Izberi desno **I'm a student**.



Pojavi se zaslon:

### Student Sign Up

By entering this code you confirm that you and/or the teacher who gave you this code have the ability to consent to the [Terms of Service](#) and [Privacy Policy](#) and give that consent.

Enter Join Code

V okvirček **Enter Join Code** vpiši kodo, ki si jo dobil preko emaila (easistent).

Ko vpišeš kodo, se pojavi okno, ki zahteva ustvarjanje računa.


# Student Sign Up


To join Barbara Arčon's class:


Create Account

Izberi gumb **Create Account** in ustvari tvoj račun. Potrebuješ veljaven naslov elektronske pošte, geslo pa si izbereš sam. Če že imaš račun pri Googlu, Cleverju ali Microsoftu ga lahko uporabiš za prijavo. V tem primeru ne vpisuješ naslova elektronske pošte in gesla.

## Student Sign Up

 Sign in with Google

 Sign in with Clever

 Sign in with Microsoft

or

Email

Password

Repeat password

Create Free Account

or, log in

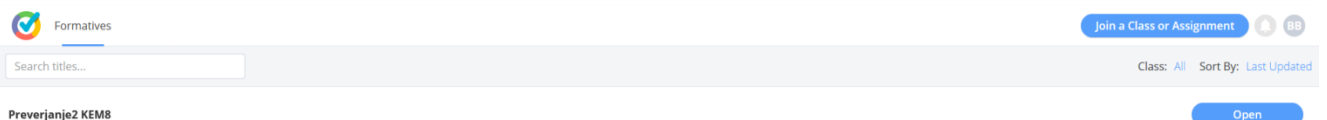
Po uspešno opravljeni registraciji in prijavi se pojavi okno:

First name

Last name

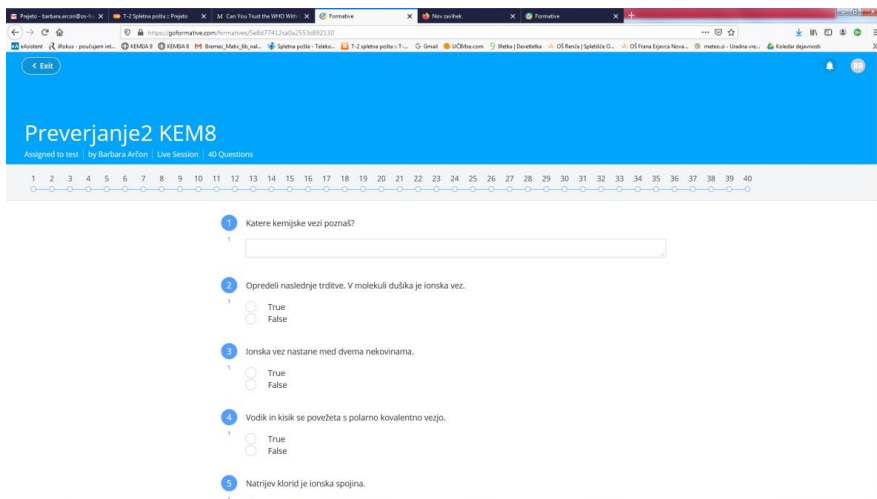
Let's Go!

v katerega vpišeš (obvezno) tvoje pravo ime (First name) in priimek (Last name)! Nato izberi **Lets go**. Pojavi se sledeče okno:

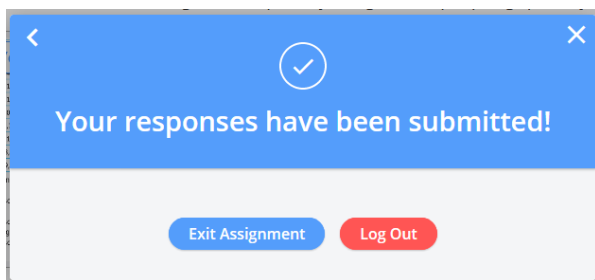


The screenshot shows the Formatives interface. At the top left is the Formatives logo. At the top right is a button labeled "Join a Class or Assignment" with a dropdown arrow and a "BB" icon. Below the logo is a search bar with the placeholder text "Search titles...". At the bottom left, the text "Preverjanje2 KEM8" is visible. At the bottom right, there is a blue button labeled "Open".

Izbereš gumb **Open** s čemer se odpre preverjanje, ki ga rešiš.



Ko končaš preverjanje oddaj – izberi gumb submit in nato gumb odjava - Log Out.



Do preverjanja lahko dostopaš s pametnim telefonom ali računalnikom. Predlagam, da uporabiš raje računalnik, če imaš to možnost, ker so slike večje in boljše vidne. Prosim te, da preverjanje rešiš sam, brez uporabe literature ali kakšnih drugih virov informacij. Le tako boš vedel kaj in koliko znaš. Preverjanje rešuješ enkrat, čas reševanja pa ni omejen. Preverjanje bo dostopno 48 ur in sicer **od petka zjutraj 8:00 do nedelje zjutraj 8:00**.

Ko bodo vsi učenci v posameznem razredu opravili, preverjanje boste z istim računom, kot ste ga uporabili za prijavo, dostopali do rezultatov in pravih odgovorov. O tem vas bom obvestila preko elektronske pošte.

## NAVODILA ZA REŠEVANJE PREVERJANJA

- Pri vprašanjih, ki imajo polje za pisanje in risanje (Edit Background), odgovore zapiši tako, da klikneš na polje Edit Background in tam izbereš možnost pisanja (označena s črko T) ali pa katero od orodji, ki omogoča risanje.
- Pri vprašanjih, kjer je možna izbira true or false, je potrebno izbrati pravilno trditev (True – pravilno, false – nepravilno).
- Ostala vprašanja so izbirnega tipa ali pa vprašanja pri katerih je potrebno odgovoriti s kratkim odgovorom.

Lepo in pridno rešuj.  
učiteljica Barbara